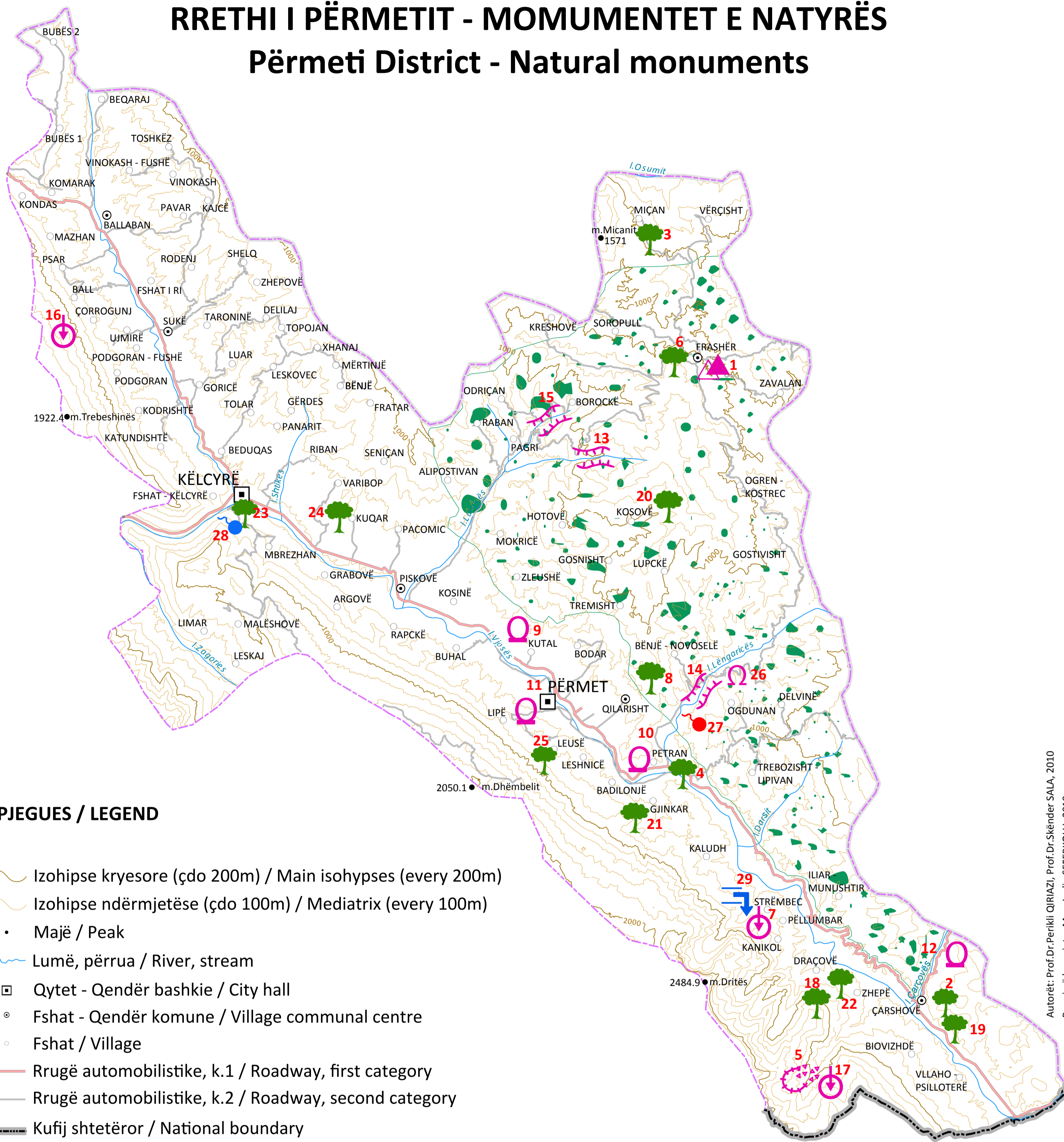


# RRETHI I PËRMETIT - MOMUMENTET E NATYRËS

## Përmeti District - Natural monuments



### SPJEGUES / LEGEND

- Izohipse kryesore (çdo 200m) / Main isohypses (every 200m)
- Izohipse ndërmjetëse (çdo 100m) / Mediatrix (every 100m)
- Majë / Peak
- Lumë, përrua / River, stream
- Qytet - Qendër bashkie / City hall
- Fshat - Qendër komune / Village communal centre
- Fshat / Village
- Rrugë automobilistike, k.1 / Roadway, first category
- Rrugë automobilistike, k.2 / Roadway, second category
- Kufij shtetëror / National boundary
- Kufij qarku / Regional boundary
- Kufij rrethi / District boundary

### Hidromomumente / Hydromonuments

- Ujëvarë / Waterfall
- Burim termominerar / Thermomineral spring
- Burim / Well or Spring

### Biomonumente / Biomonuments

- Dru i veçuar, grup drurësh, korie, habitate dhe biotope  
Single tree (wood), trees group, copse, special habitat

Parku Kombëtar "Bredhi i Hotovës" / National Park

**28** Numri i monumentit në listën e monumenteve të natyrës  
Index number in the list of natural monuments

### Gjeomonumente / Geomonuments

- Olistolit / Olistolith
- Qafë / Pass
- Gur, shkëmb me formë karakteristike / Stone, rock with distinctive form
- Hinkë, gropë, pus dhe zgavër karstike / Karstic funnel, hole, well, cavity
- Shpellë karstike / Karstic cave
- Kanion, grykë dhe urë shkëmbore / Canyon, water gap, rocky bridge
- Cirk akullnajor / Glacial cirque
- Bokërrima / Desert
- Shëmbje, vithisje / Downfall, slump